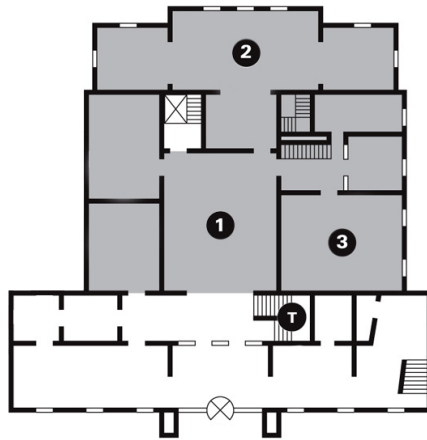


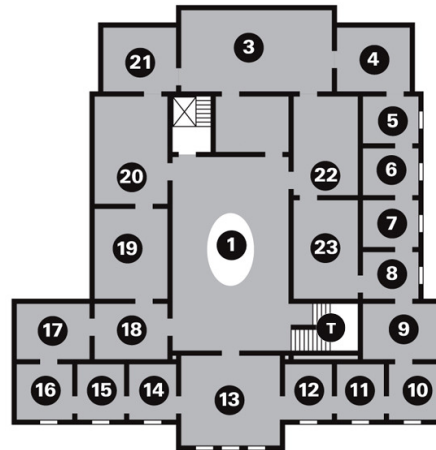
Erdgeschoss



- 1 Eingang: Oval**
Die Künstlerkolonie Worpswede
- 2 Große Galerie**
Skulpturen und Fotoarbeiten aus der Sammlung
Informelle Malerei
Cobra
außerdem: Jörg Herold
- 3 Kupferstichkabinett**
Studiensaal

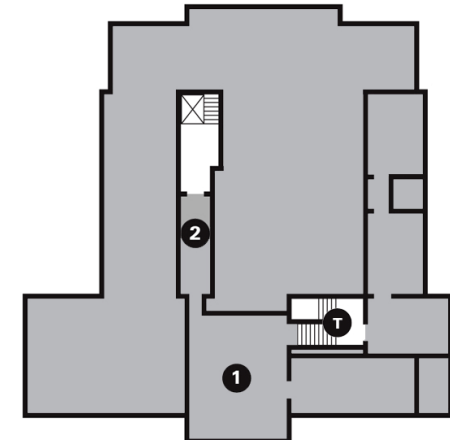
T Treppe zum Galeriegeschoss

Galeriegeschoss



- 1** Barocke Malerei in Italien, Frankreich und Deutschland
- 2** Holländische und flämische Malerei des 17. Jahrhunderts
- 3** Malerei des Mittelalters und der Renaissance – Italien und Niederlande
außerdem: Bill Viola
- 4** Malerei des Spätmittelalters und der frühen Neuzeit
- 5** Französische Malerei um 1800
außerdem: Cindy Sherman
- 6** Eugène Delacroix
Théodore Géricault, Pierre Andrieu
- 7** Französische Malerei des 19. Jh.
Romantik
- 8** Courbet und die Maler von Barbizon
- 9** Deutsche Bildnisse vom 18. Jahrhundert bis zur Romantik
außerdem: Caspar David Friedrich, Hiroyuki Masuyama
- 10** Landschaftsbilder der deutschen Romantik
- 11** Die Nazarener
- 12** Die Deutsch-Römer
außerdem: Günther Uecker, Thomas Ruff
- 13** Deutsche Ölskizzen
- 14** Wilhelm Leibl und seine Zeitgenossen
- 15** Max Slevogt
Rudolf Tewe, Thomas Ludwig Herbst, Leo Freiherr von König
- 16** Max Liebermann, Fritz von Uhde
- 17** Lovis Corinth, Fritz von Uhde, Gotthardt Kuehl, Max Slevogt
- 18** Max Beckmann, Edvard Munch
- 19** Klassische Moderne
- 20** Paula Modersohn-Becker
- 21** Die Nabis und die Schule von Pont-Aven
- 22** Französischer Impressionismus
- 23** Treppe zum Dachgeschoss und zum Erdgeschoss

Dachgeschoss



- Cage-Raum*
- 1** John Cage: *Writing through the Essay ,On the Duty of Civil Disobedience'*
- 2** Flur: Martin Parr
- T** Treppe zum Galeriegeschoss